

UA Signalrelais 1 polig 3A

GOODSKY

Technische Daten

Kontakte		
Kontaktausführung		Einfachkontakt
Anzahl der Kontakte		1 W
Nennspannung	VAC / VDC	120 / 24
Dauerstrom	A	3
Nennschaltleistung (cos φ = 1)	VA	360
Min. Schaltlast	VDC / mA	5 / 10
Kontaktmaterial		AgCdO + hv

Allgemeine Daten		
Mechanische Lebensdauer	> Schaltspiele	10 x 10 ⁶
Elektrische Lebensdauer	> Schaltspiele	1 x 10 ⁵
Max. Schalthäufigkeit bei Nennlast	Schaltspiele / h	1.800
Ansprechzeit / Abfallzeit (L-Type)	ca. in ms	8 (10) / 4
Prüfspannung Kontakt / Spule	≥ VAC _{eff}	500
Prüfspannung offener Kontakt	≥ VAC _{eff}	500
Umgebungstemperatur	°C	- 25...+ 55
Einbaulage		beliebig
Zulassungen		C-UL
Gewicht	gr.	4

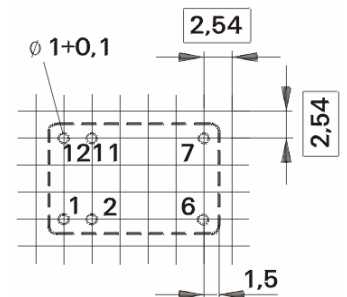
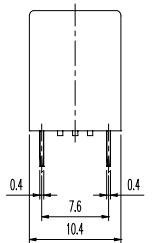
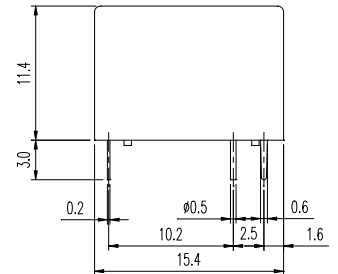
Spule bei + 20°C		
Nennspannung	VDC	3...24
Nennleistung (Standard / Sensitiv, auf Anfrage)	ca. W	0,36 / 0,2
Max. kurzzeitige Betätigungsspannung	VDC	1,3x U _N

D = Standard Spule (0,36 W)				
U _N (V)	R (Ohm)	U _{AN} (V)	U _{AB} (V)	I _N (mA)
3	25 ± 10%	≤ 2,25	≥ 0,15	120,0
5	69 ± 10%	≤ 3,75	≥ 0,25	72,5
6	100 ± 10%	≤ 4,50	≥ 0,3	60,0
9	225 ± 10%	≤ 6,75	≥ 0,45	40,0
12	400 ± 10%	≤ 9,00	≥ 0,6	30,0
24	1.600 ± 10%	≤ 18,00	≥ 1,2	15,0

L = Sensitive Spule (0,2 W) – auf Anfrage				
U _N (V)	R (Ohm)	U _{AN} (V)	U _{AB} (V)	I _N (mA)
3	45 ± 10%	≤ 2,25	≥ 0,15	66,7
5	120 ± 10%	≤ 3,75	≥ 0,25	41,6
6	180 ± 10%	≤ 4,50	≥ 0,3	33,3
9	400 ± 10%	≤ 6,75	≥ 0,45	22,5
12	700 ± 10%	≤ 9,00	≥ 0,6	17,0
24	2.880 ± 10%	≤ 18,0	≥ 1,2	8,6



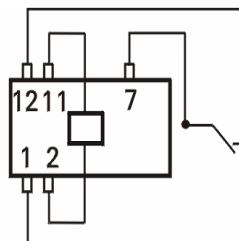
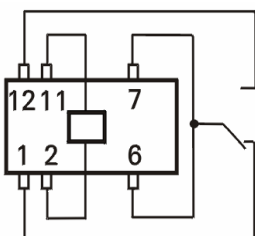
Maßbild



Schaltbild / Printbild

6 Pin – Version (Standard)

5 Pin – Version (Sonderausführung, auf Anfrage)



UA Signalrelais 1 polig 3A



Bestellbezeichnung

1.	2.	3.	4.	5.	6.	7.
UA -	SS -	1	12	D	M	X

Stelle 1	Typ	UA
Stelle 2	Bauform	SS = Lötstraßenfest SH = Waschdicht
Stelle 3	Kontaktausführung	1 = 1-polig
Stelle 4	Spulenspannung	3 = 3 VDC 5 = 5 VDC 6 = 6 VDC 9 = 9 VDC 12 = 12 VDC 24 = 24 VDC
Stelle 5	Spulenausführung	D = Standard Spule L = Sensitive Spule (auf Anfrage)
Stelle 6	Kontaktart	Ohne = Wechsler M = Schließer B = Öffner
Stelle 7	Sonderausführung	X = 5 Pin - Version

Beispiel: UA-SS-112DM (Signalrelais, 3A, lötstraßenfest, 1 Schließer, 12VDC, Standard Spule)

Elektrische Spezifikation

SHC GmbH
Max-Planck-Str. 15
61184 Karben
Tel. (06039) 489-0
Fax (06039) 489-44
e-mail: zentrale@shc-gmbh.com
Internet: www.shc-gmbh.com

Auszug aus unserem Produktspektrum:

- Netzrelais
- Kfz-Relais
- Signalrelais
- Industrirelais
- Sicherheits - Relais
- Halbleiter - Relais
- Zeitrelais