

ST Signalrelais 1 polig 2A

GOODSKY

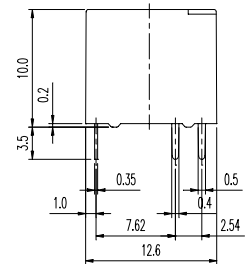
Technische Daten

Kontakte		
Kontaktausführung		Einfachkontakt
Anzahl der Kontakte		1 W
Nennspannung / Max. Spannung	VAC / VDC	120 / 24
Dauerstrom	A	2
Nennschaltleistung (cos φ = 1)	VA	240
Min. Schaltlast	VDC / mA	5 / 10
Kontaktmaterial		AgCdO + hv



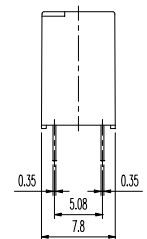
Allgemeine Daten		
Mechanische Lebensdauer	> Schaltspiele	10 x 10 ⁶
Elektrische Lebensdauer	> Schaltspiele	1 x 10 ⁵
Max. Schalthäufigkeit bei Nennlast	Schaltspiele / h	1.800
Ansprechzeit / Abfallzeit	ca. in ms	5 / 5
Prüfspannung Kontakt / Spule	≥ VAC _{eff}	1.000
Prüfspannung offener Kontakt	≥ VAC _{eff}	400
Umgebungstemperatur	°C	- 30...+ 70
Einbaulage		beliebig
Zulassungen		C-UL
Gewicht	gr.	2,2

ST-SS/SH



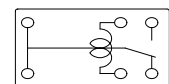
Spule bei + 20°C		
Nennspannung	VDC	3...24
Nennleistung (Standard / Sensitiv / Hochsensitiv)	ca. W	0,36 / 0,2 / 0,15
Max. kurzzeitige Betätigungsspannung	VDC	1,3 x U _N

D = Standard Spule (0,36 W)				
U _N (V)	R (Ohm)	U _{AN} (V)	U _{AB} (V)	I _N (mA)
3	25 ± 10%	≤ 2,25	≥ 0,15	120,0
5	70 ± 10%	≤ 3,75	≥ 0,25	71,4
6	100 ± 10%	≤ 4,50	≥ 0,3	60,0
9	225 ± 10%	≤ 6,75	≥ 0,45	40,0
12	400 ± 10%	≤ 9,00	≥ 0,6	30,0
24	1.600 ± 10%	≤ 18,0	≥ 1,2	15,0

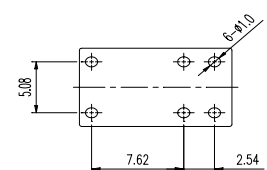


T = Sensitive Spule (0,2 W)				
U _N (V)	R (Ohm)	U _{AN} (V)	U _{AB} (V)	I _N (mA)
3	45 ± 10%	≤ 2,25	≥ 0,15	67,0
5	125 ± 10%	≤ 3,75	≥ 0,25	40,0
6	180 ± 10%	≤ 4,50	≥ 0,3	33,3
9	400 ± 10%	≤ 6,75	≥ 0,45	22,5
12	720 ± 10%	≤ 9,00	≥ 0,6	16,7
24	2.880 ± 10%	≤ 18,0	≥ 1,2	8,3

Schaltbild / Printbild



L = Hochsensitive Spule (0,15 W)				
U _N (V)	R (Ohm)	U _{AN} (V)	U _{AB} (V)	I _N (mA)
3	60 ± 10%	≤ 2,4	≥ 0,15	50,0
5	167 ± 10%	≤ 4,0	≥ 0,25	29,9
6	240 ± 10%	≤ 4,8	≥ 0,3	25,0
9	540 ± 10%	≤ 7,2	≥ 0,45	16,7
12	960 ± 10%	≤ 9,6	≥ 0,6	12,5
24	3.840 ± 10%	≤ 19,2	≥ 1,2	6,25



ST **Signalrelais**
1 polig 2A



Bestellbezeichnung

1.	2.	3.	4.	5.
ST -	SS -	1	12	D

Stelle 1	Typ	ST
Stelle 2	Bauform	SS = lötpfannenfest SH = waschdicht
Stelle 3	Kontaktart	1 = 1 Wechsler
Stelle 4	Spulenspannung	3 = 3 VDC 5 = 5 VDC 6 = 6 VDC 9 = 9 VDC 12 = 12 VDC 24 = 24 VDC
Stelle 5	Spulenausführung	D = Standard Spule (0,36 W) T = Sensitive Spule (0,2 W) L = Hochsensitive Spule (0,15 W)

Bestellbezeichnung, Beispiel: ST-SS-112D
Signalrelais, 2A, lötpfannenfest, 1 Wechsler, 12VDC (Standard Spule)

Elektrische Spezifikation

SHC GmbH
Max-Planck-Str. 15
61184 Karben
Tel. (06039) 489-0
Fax (06039) 489-44
e-mail: zentrale@shc-gmbh.com
Internet: www.shc-gmbh.com

- Auszug aus unserem Produktspektrum:**
- Netzrelais
 - Kfz-Relais
 - Signalrelais
 - Industrirelais
 - Sicherheits - Relais
 - Halbleiter - Relais
 - Zeitrelais