

AZ Signalrelais 1 polig 1A

GOODSKY

Technische Daten

Kontakte		
Kontaktausführung		Einfachkontakt
Anzahl der Kontakte		1 W
Nennspannung	VAC / VDC	120 / 24
Dauerstrom	A	1
Nennschaltleistung (cos φ = 1)	VA	130
Min. Schaltlast	VDC / mA	1 / 1
Kontaktmaterial		Ag + hv

Allgemeine Daten		
Mechanische Lebensdauer	> Schaltspiele	10 x 10 ⁶
Elektrische Lebensdauer	> Schaltspiele	1 x 10 ⁵
Max. Schalthäufigkeit bei Nennlast	Schaltspiele / h	1.800
Ansprechzeit / Abfallzeit (L-Type)	ca. in ms	5 (10) / 4
Prüfspannung Kontakt / Spule	≥ VAC _{eff}	500
Prüfspannung offener Kontakt	≥ VAC _{eff}	500
Umgebungstemperatur	°C	- 30...+ 55
Einbaulage		beliebig
Zulassungen		UL, CSA
Gewicht	gr.	4

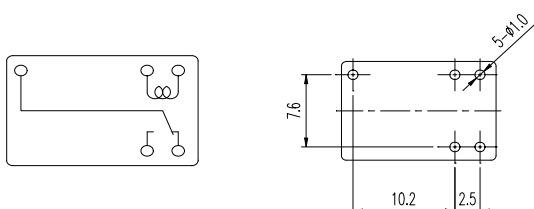
Spule bei + 20°C		
Nennspannung	VDC	3...24
Nennleistung (Standard / Sensitiv)	ca. W	0,45 / 0,2
Max. kurzzeitige Betätigungsspannung	VDC	1,3x U _N

D = Standard Spule (0,45 W)				
U _N (V)	R (Ohm)	U _{AN} (V)	U _{AB} (V)	I _N (mA)
3	25 ± 10%	≤ 2,1	≥ 0,15	150,0
5	56 ± 10%	≤ 3,5	≥ 0,25	89,0
6	80 ± 10%	≤ 4,20	≥ 0,3	75,0
9	180 ± 10%	≤ 6,30	≥ 0,45	50,0
12	320 ± 10%	≤ 8,40	≥ 0,6	37,5
24	1.280 ± 10%	≤ 16,80	≥ 1,2	18,8

L = Sensitive Spule (0,2 W)				
U _N (V)	R (Ohm)	U _{AN} (V)	U _{AB} (V)	I _N (mA)
3	45 ± 10%	≤ 2,25	≥ 0,15	66,7
5	120 ± 10%	≤ 3,75	≥ 0,25	41,6
6	180 ± 10%	≤ 4,50	≥ 0,3	33,3
9	400 ± 10%	≤ 6,75	≥ 0,45	22,5
12	700 ± 10%	≤ 9,00	≥ 0,6	17,0
24	2.880 ± 10%	≤ 18,0	≥ 1,2	8,6

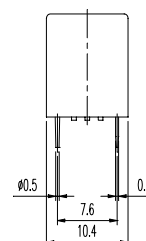
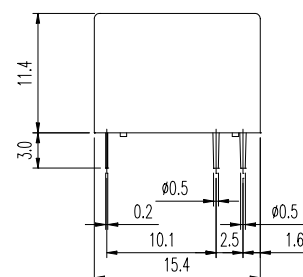
Schaltbild / Printbild

5 Pin – Version (Standard)



Maßbild

AZ-SS/SH



Bestellbezeichnung

1. 2. 3. 4. 5. 6.

AZ -	SS -	1	12	D	M
-------------	-------------	----------	-----------	----------	----------

Stelle 1	Typ	UA	
Stelle 2	Bauform	SS = Lötstraßenfest	
		SH = Waschdicht	
Stelle 3	Kontaktausführung	1 = 1-polig	
Stelle 4	Spulenspannung	3 = 3 VDC	
		5 = 5 VDC	
		6 = 6 VDC	
		9 = 9 VDC	
		12 = 12 VDC	
		24 = 24 VDC	
Stelle 5	Spulenausführung	D = Standard Spule (0,45W)	
		L = Sensitive Spule (0,20W)	
Stelle 6	Kontaktart	Ohne = Wechsler	
		M = Schließer	
		B = Öffner	

Bestellbezeichnung, Beispiel: AZ-SS-112DM

Signalrelais, 1A, lötstraßenfest, 1 Schließer, 12VDC (Standard Spule)

Elektrische Spezifikation

SHC GmbH
 Max-Planck-Str. 15
 61184 Karben
 Tel. (06039) 489-0
 Fax (06039) 489-44
 e-mail: zentrale@shc-gmbh.com
 Internet: www.shc-gmbh.com

Auszug aus unserem Produktspektrum:

- Netzrelais
- Kfz-Relais
- Signalrelais
- Industrirelais
- Sicherheits - Relais
- Halbleiter - Relais
- Zeitrelais