

AR Automobil - Printrelais 1 polig 10A

GOODSKY

Technische Daten

Kontakte

Kontaktausführung		Einfachkontakt
Anzahl der Kontakte		1 W / 1 S
Nennspannung	VDC	12
Dauerstrom (bei 12VDC)	A	10
Max. zulässige Nennspannung	VDC	28
Min. Schaltlast	VDC / mA	5 / 10
Kontaktmaterial am W (am S)		AgNi (AgSnO)

Allgemeine Daten

Mechanische Lebensdauer	> Schaltspiele	10×10^6
Elektrische Lebensdauer	> Schaltspiele	1×10^5
Max. Schalhäufigkeit bei Nennlast	Schaltspiele / h	1.800
Ansprechzeit / Abfallzeit	ca. in ms	10 / 10
Prüfspannung Kontakt / Spule	$\geq V_{AC_{eff}}$	500
Prüfspannung Kontakt / Kontakt	$\geq V_{AC_{eff}}$	1.000
Umgebungstemperatur	°C	-25...+ 80
Luftfeuchtigkeit (relativ)	% Rh	45...85
Einbaulage		beliebig
Gewicht (ca.)	gr.	10

Spule bei + 20°C

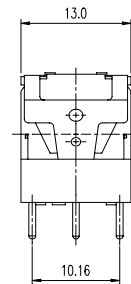
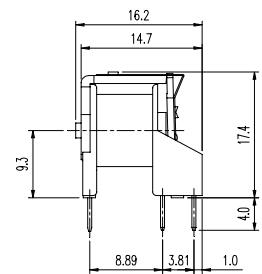
Nennspannung	VDC	6, 12, 24
Nennleistung	ca. W	1,1
Max. kurzzeitige Betätigungsspannung	VDC	$1,6 \times U_N$

U_N (V)	R (Ohm)	U_{AN} (V)	U_{AB} (V)	I_N (mA)
6	$28 \pm 10\%$	$\leq 3,6$	$\geq 0,3$	214
12	$130 \pm 10\%$	$\leq 7,2$	$\geq 0,6$	92
24	$520 \pm 10\%$	$\leq 14,4$	$\geq 1,2$	46

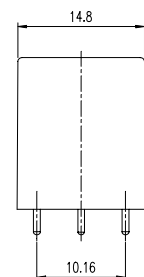
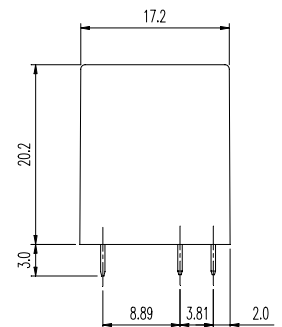


Maßbild

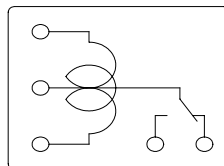
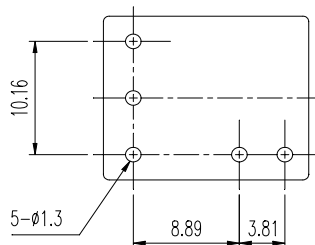
AR



AR-SS/SH



Printbild / Schaltbild



AR Automobil - Printrelais 1 polig 10A

GOODSKY

Bestellbezeichnung

1. 2. 3. 4. 5. 6. 7.

AR -	SS -	1	12	D	M	1
------	------	---	----	---	---	---

Stelle 1	Typ	AR
Stelle 2	Bauform	ohne = Offene Ausführung SS = Lötstraßenfest SH = Waschdicht
Stelle 3	Kontaktausführung	1 = 1 - polig
Stelle 4	Spulenspannung	6 = 6 V 12 = 12 V 24 = 24 V
Stelle 5	Spannungsart	D = DC - Spule
Stelle 6	Kontaktart	ohne = Wechsler M = Schließer B = Öffner
Stelle 7	Spulenausführung	1 = Europäischer Standard

Bestellbezeichnung, Beispiel: **AR-SS-112DM1**

Automobil - Printrelais, 1 Schließer, Lötstraßenfest, 12VDC (Europa - Ausführung)

Elektrische Spezifikation

SHC GmbH
Max-Planck-Str. 15
61184 Karben
Tel. (06039) 489-0
Fax (06039) 489-44
e-mail: zentrale@shc-gmbh.com
Internet: www.shc-gmbh.com

Auszug aus unserem Produktspektrum:

- Netzrelais
- Kfz-Relais
- Signalrelais
- Industrierelais
- Sicherheits - Relais
- Halbleiter - Relais
- Zeitrelais