

RK Industrie - Relais 2 / 3 polig 10A

GOODSKY

Technische Daten

Kontakte		
Kontaktausführung		Einfachkontakt
Anzahl der Kontakte		2 oder 3 W
Nennspannung / Max. Spannung	VAC	250
Dauerstrom	A	10
Nennschaltleistung (cos φ = 1)	VA	2.500
Min. Schaltleistung	VDC / mA	1 / 10
Kontaktmaterial		AgCdO

Allgemeine Daten		
Mechanische Lebensdauer	> Schaltspiele	10 x 10 ⁶
Elektrische Lebensdauer	> Schaltspiele	1 x 10 ⁵
Max. Schalthäufigkeit bei Nennlast	Schaltspiele/h	1.800
Ansprechzeit / Abfallzeit (ca.)	ms	25 / 25
Prüfspannung Kontakt / Spule	≥ VAC _{eff}	1.000
Prüfspannung benachbarte Kontakte	≥ VAC _{eff}	1.000
Prüfspannung offener Kontakt	≥ VAC _{eff}	1.000
Umgebungstemperatur	°C	- 10...+ 40
Einbaulage		beliebig
Zulassungen		C-UL
Gewicht	gr.	81

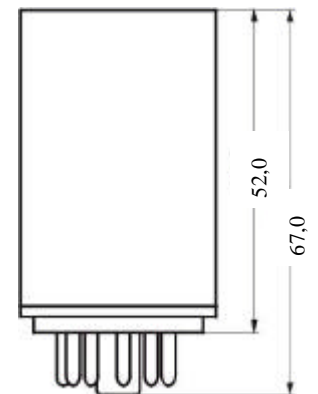
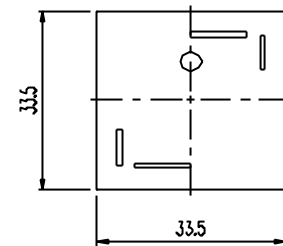
Spule bei + 20°C		
Nennspannung	VDC	6...110
Nennspannung	VAC	6...230
Nennleistung	ca. W	1,5
Nennleistung	ca. VA	1,18...2,4
Max. kurzzeitige Betätigungsspannung	VDC / VAC	1,1 x U _N

DC-Spule (Nennleistung 1,5 W)				
U _N (V)	R (W)	U _{AN} (V)	U _{AB} (V)	I _N (mA)
6	23 ± 10%	≤ 4,8	≥ 0,6	255,0
12	95 ± 10%	≤ 9,6	≥ 1,2	126,0
24	430 ± 10%	≤ 19,2	≥ 2,4	26,9
48	1.630 ± 10%	≤ 38,4	≥ 4,8	29,5
110	6.800 ± 10%	≤ 88,0	≥ 11,0	16,2

AC-Spule (Nennleistung 1,18...2,7 VA)				
U _N (V)	R (W)	U _{AN} (V)	U _{AB} (V)	I _N (mA) - 50Hz
6	5,3 ± 10%	≤ 4,8	≥ 1,8	404,00
12	21,5 ± 10%	≤ 9,6	≥ 3,6	169,63
24	91 ± 10%	≤ 19,2	≥ 7,2	69,74
48	420 ± 10%	≤ 38,4	≥ 14,4	24,50
110	1.620 ± 10%	≤ 88,0	≥ 33,0	19,90
120	1.620 ± 10%	≤ 96,0	≥ 36,0	20,10
220	7.100 ± 10%	≤ 176,0	≥ 66,0	7,55
230	7.100 ± 10%	≤ 184,0	≥ 69,0	7,50

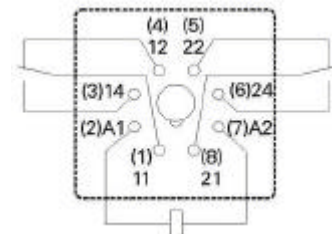


Maßbild

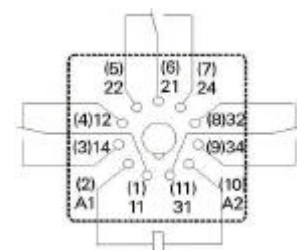


Anschlußbild / Schaltbild

2 Wechsler



3 Wechsler



Ansicht auf Anschlüsse. Alle Maße in mm

**RK Industrie - Relais
2 / 3 polig 10A**



Bestellbezeichnung

1. 2. 3. 4. 5. 6.

RK-	3	03	D	L	T
------------	----------	-----------	----------	----------	----------

Stelle 1	Typ	RK
Stelle 2	Kontaktausführung	2 = 2 polig 3 = 3 polig
Stelle 3	Spulenspannung	01 = 6 V 02 = 12 V 03 = 24 V 04 = 48 V 05 = 110 V 06 = 120 V (nur AC) 07 = 220 V (nur AC) 08 = 230 V (nur AC)
Stelle 4	Spulenausführung	A = AC D = DC
Stelle 5	Elektr. Option	Ohne = Standard Ausführung L = mit LED
Stelle 6	Mechan. Option	Ohne = ohne Prüftaste T = mit Prüftaste

RK-303DLT Industrie - Relais, 3 Wechsler, steckbar, mit LED, Prüftaste, 24VDC Spule

Elektrische Spezifikation